

SciCAR 2023: Nowcasts, Forecasts, Prognosen

Vorstellung von EXSTAT und Pulsmesser für die Wirtschaft

Stefan Hauf

Leiter Nationaleinkommen, Sektorkonten, Erwerbstätigkeit

Dortmund, 29.09.2023



EXSTAT: Experimentelle Statistiken im StBA

Einordnung von EXSTAT

- » Eigene Rubrik EXSTAT neben der amtlichen Statistik
- » Kenntlichmachung durch optische und kontextuelle Abhebung
- » Start 2020, viele neue Angebote in der Zeit der Corona-Pandemie
- » Definierter Prozess zur Überführung qualitativ hochwertiger experimenteller Statistiken in die amtliche Statistik
- » Qualitätsberichte (in Planung)

EXSTAT: Experimentelle Statistiken im StBA

Konjunkturindikatoren:

- » LKW-Maut-Fahrleistungsindex (täglich)
- » Indikatoren von der SCHUFA
- » Frühindikator für die Konjunkturentwicklung der gewerblichen Wirtschaft aus USt-Voranmeldungen
- » LinkedIn-Hiring-Rate als Schnellindikator Arbeitsmarkt
- » Analyse der Passantenfrequenzen von Hystreet
- » Methodenprojekt "Schnellschätzungen im Baugewerbe"

Sonstige Indikatoren:

- » Corona-Daten Deutschland (Regionale Daten im Auftrag des BMWK) (**nicht mehr aktualisiert**)
- » Mobilitätsindikatoren auf Basis von Mobilfunkdaten (**aktuell nicht fortgeführt**)

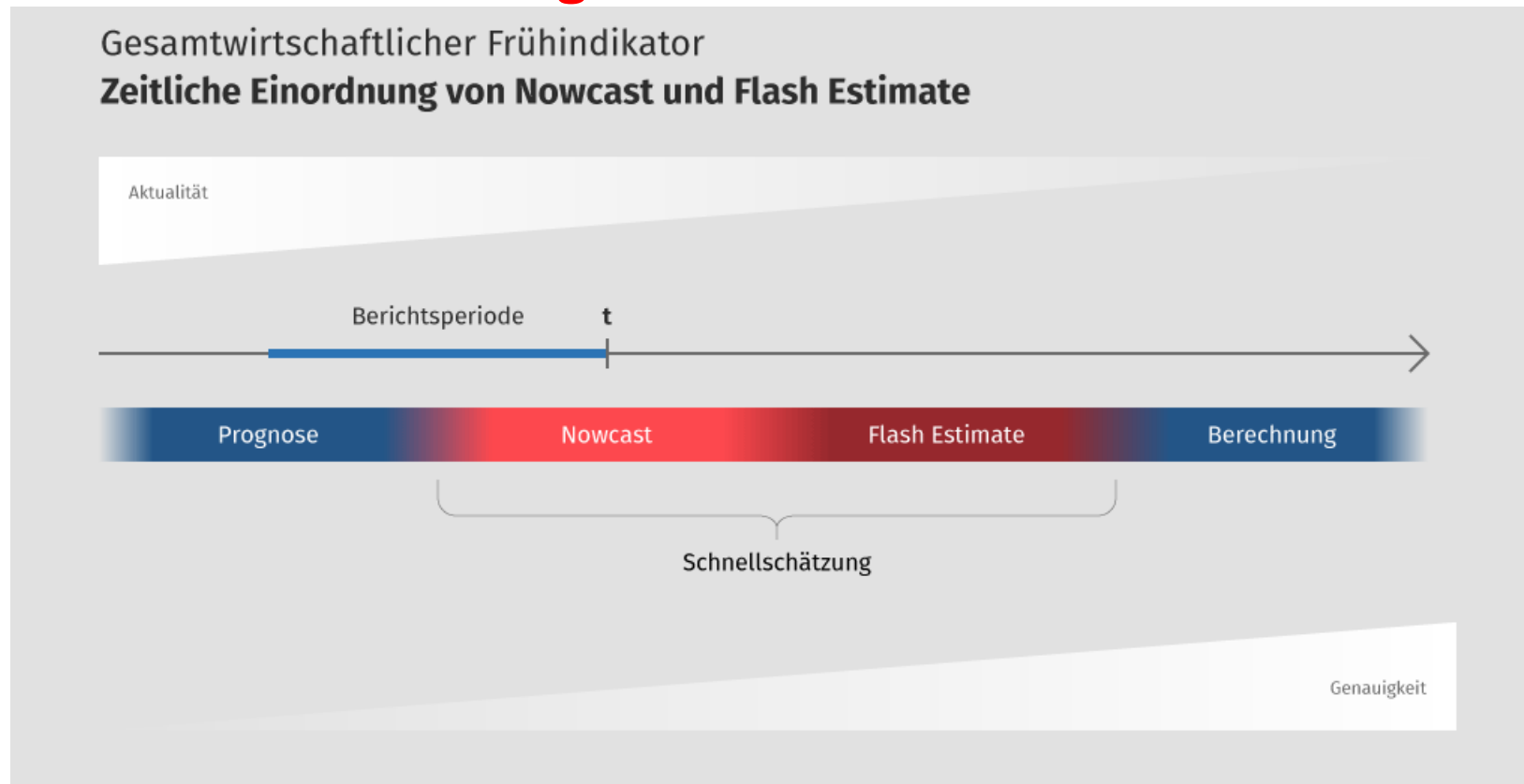
Werkstattberichte:

- » BIP Nowcast (t+10 Tage)
- » Smart Business Cycle Statistics mit Satellitendaten
- » ... und einige andere



EXSTAT: Experimentelle Statistiken im StBA

BIP Schnellschätzung: Trade-Off zwischen Aktualität und Genauigkeit

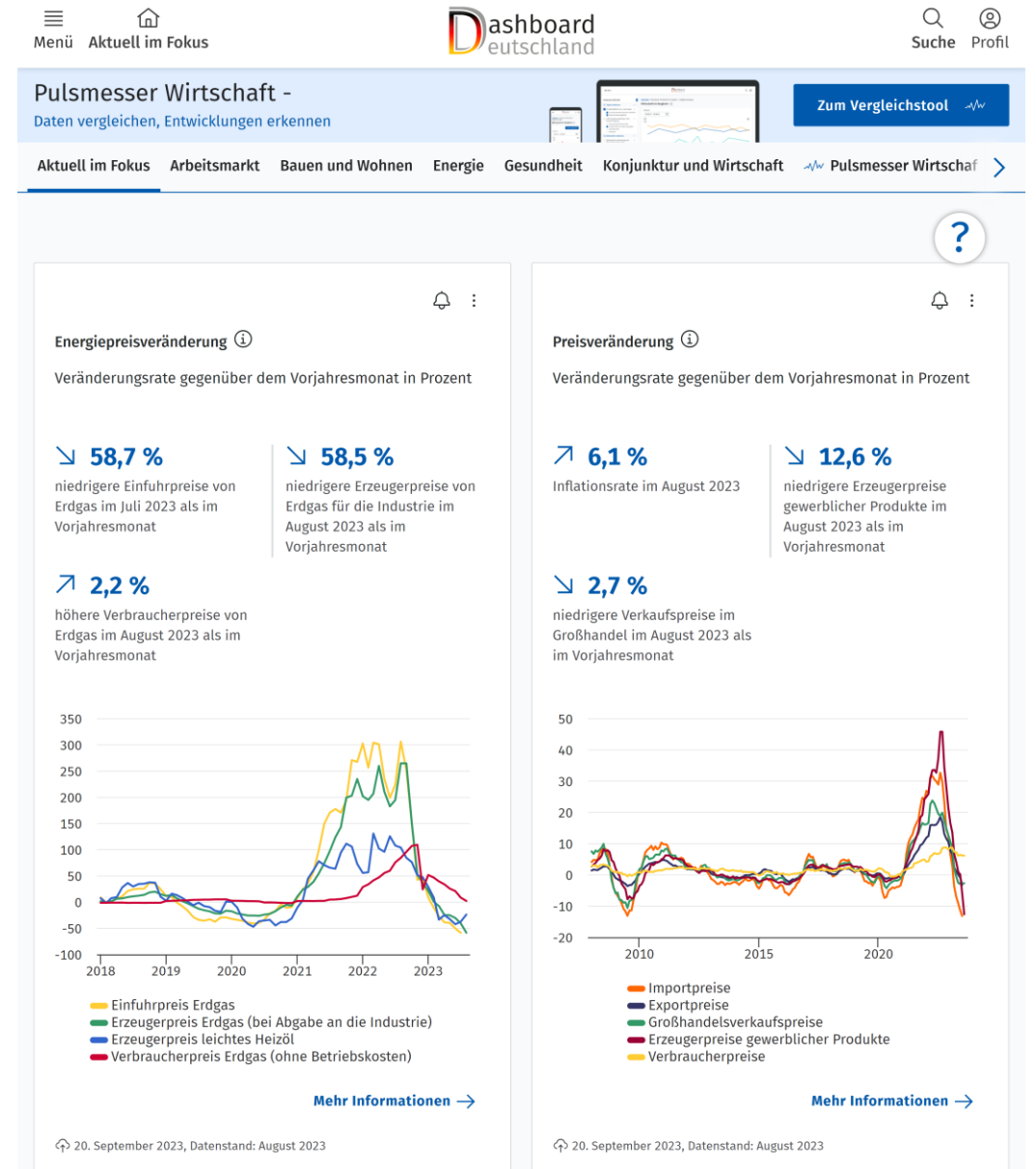


- vor 2020: t+45 Tage
- seit 2020: t+30 Tage „Flash“
- Test/intern: t+10 Tage „Nowcast“
- Immer unterscheiden:
 - Ökonometrischer Nowcast
 - früh verfügbare Ergebnisse von amtlichen Erhebungen
 - Mischformen

Dashboard Deutschland

Themen:

- Aktuell im Fokus
- Arbeitsmarkt
- Bauen und Wohnen
- Energie
- Gesundheit
- Konjunktur und Wirtschaft
- Ukraine
- Wertpapiere und Finanzen

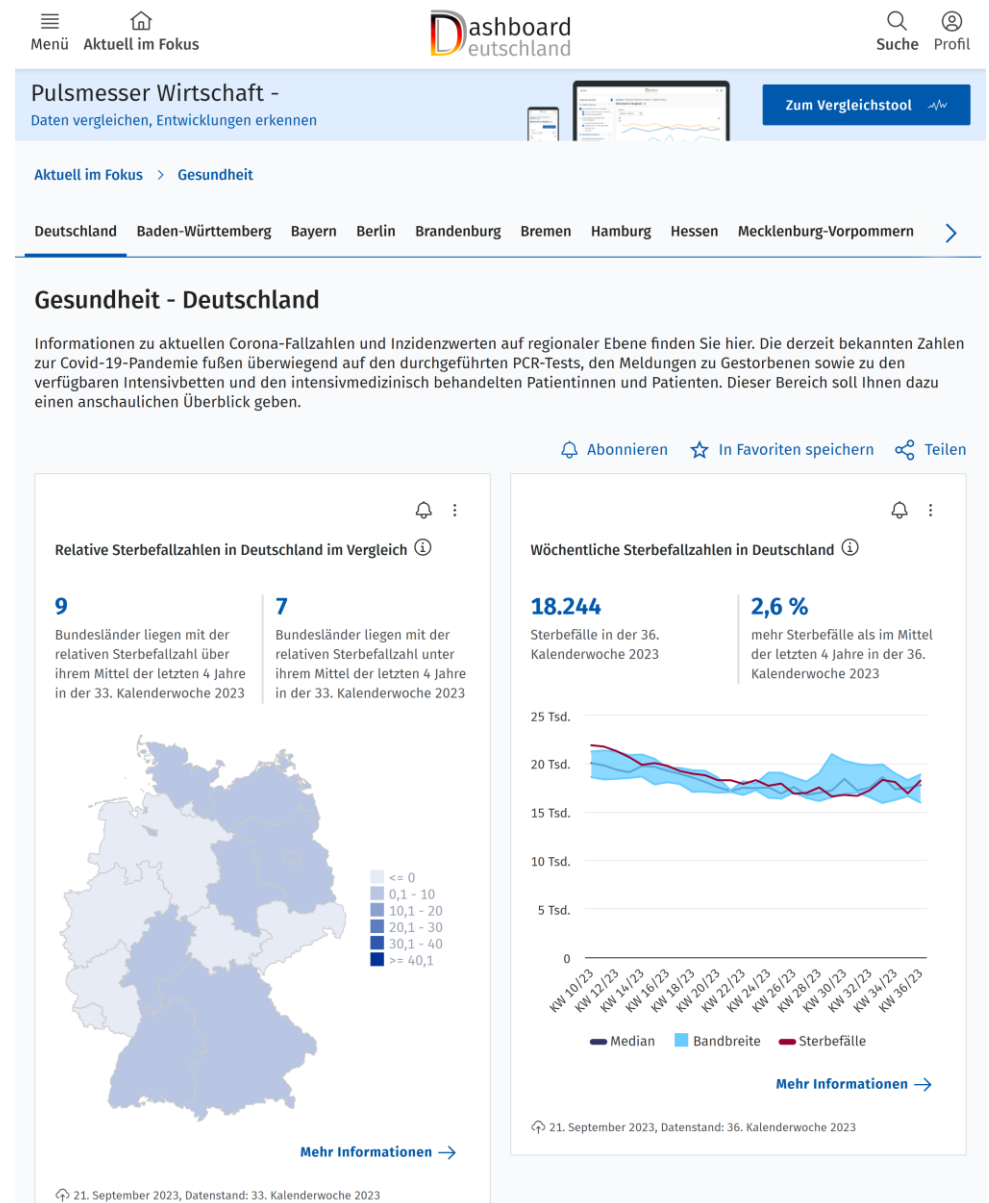


Dashboard Deutschland

Themenbereich Gesundheit

- Daten für Deutschland und Bundesländer
- Relative Sterbefallzahlen verfügbar nach etwa 5 Wochen
- Wöchentliche Sterbefallzahlen verfügbar nach 2 Wochen

Sterbefall-Statistik 2021 Eine Million Tote im Jahr – mehr als 1946
 Vergangenes Jahr starben in Deutschland so viele Menschen wie seit Jahrzehnten nicht. Doch das liegt nicht nur an den Corona-Todesfällen.
 11.01.2022, 15:17 Uhr



Pulsmesser für die Wirtschaft | Indikatoren

Täglich		Wöchentlich	Monatlich		Vierteljährlich
Baltic Dry Index	Ölpreis	Bonitätschecks von Wohnungssuchenden	LKW-Maut-Fahrleistungsindex	Arbeitslosigkeit & offene Stellen	DIW Konjunkturbarometer
Passantenfrequenz	Kraftstoffpreise	Neue Hypothekenverträge	Ifo Knappheitsindikator	Erwerbstätigkeit	Entwicklung des Bruttoinlandsprodukts
Tischreservierungen über OpenTable	HWWI-Rohstoffpreisindex	Kreditvergaben und Online-Transaktionen	Ifo Produktionserwartung	Automobilindustrie	Entwicklung ausgewählter Aggregate des BIPs
Entwicklungen des deutschen Arbeitsmarktes	Nettostromerzeugung	Wöchentlicher Aktivitätsindex	Dienstleistungsproduktion	Preisveränderungen	Außenhandel nach VGR-Konzept
Aktienindizes	Gasimporte nach Deutschland	Stromverbrauch	Produktion im Baugewerbe	Energiepreisveränderung	
Wechselkurse	Täglicher LKW-Maut-Fahrleistungsindex	Flugverkehr Deutschland	ZEW Konjunkturausblick	Stimmungsindikator Konsum	
Flugverkehr weltweit	Füllstand deutscher Erdgasspeicher	Absatz von Warengruppen im Lebensmitteleinzelhandel	Produktion im Produzierenden Gewerbe	Einzelhandelsumsatz	
Pegelstände am Rhein			Ifo Geschäftsklima	Umsatz im Gastgewerbe	
			HCOB Einkaufsmanagerindex	Exportenerwartung & Containerumschlag	
			Auftragseingang Verarb. Gewerbe	Außenhandel	
			LinkedIn Hiring Rate	Umsatz im Verarb. Gewerbe	

Pulsmesser für die Wirtschaft | Vergleichstool

Menü Aktuell im Fokus

Dashboard
deutschland

Suche Profil

Pulsmesser Wirtschaft

Anwendungsbeispiele

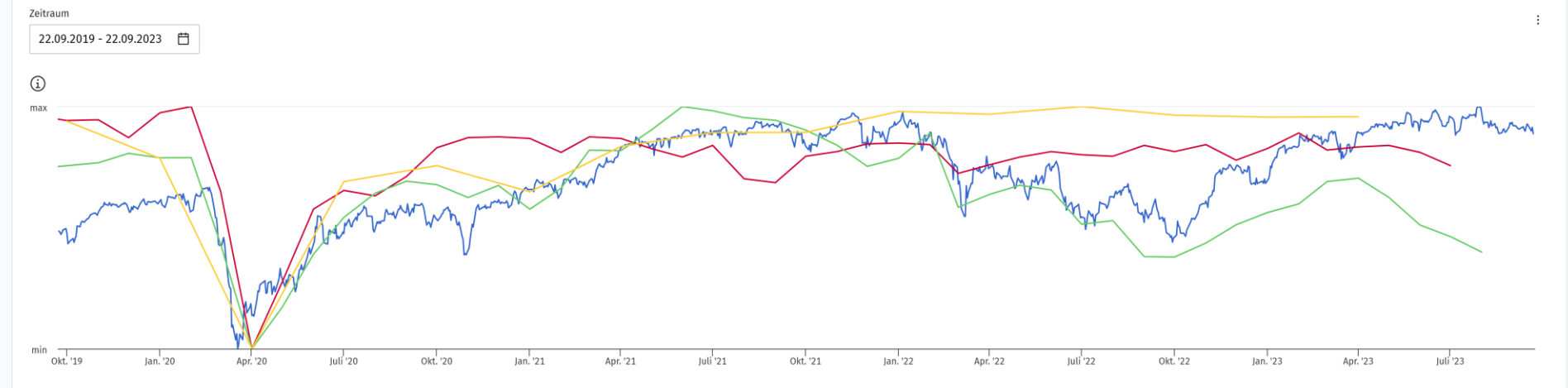
- Gesamtwirtschaftliche Entwicklung
- Auswirkungen der Energiekrise
- Konsumententwicklung privater Haushalte

- Tägliche Indikatoren
- Wöchentliche Indikatoren
- Monatliche Indikatoren
- Vierteljährliche Indikatoren

⊗ Alles abwählen

Startseite / Pulsmesser Wirtschaft / Vergleichstool

Vergleichstool



- ⊗ Aktienindizes Indikator anzeigen >

 - DAX 40
- ⊗ Produktion im Produzierenden Gewerbe Indikator anzeigen >

[Daten der amtlichen Statistik](#)

 - Verarbeitendes Gewerbe
 - Produzierendes Gewerbe
 - Vorleistungsgüter
 - Investitionsgüter
 - Energieintensive Industriezweige
 - Energieversorgung
- ⊗ ifo Geschäftsklima Indikator anzeigen >

 - Geschäftsklima
 - Geschäftslage
 - Geschäftserwartungen
- ⊗ Entwicklung des Bruttoinlandsprodukts Indikator anzeigen >

[Daten der amtlichen Statistik](#)

 - BIP kalender- und saisonbereinigt
 - BIP Originalwerte

Die Quellenangaben zu den einzelnen Datensätzen finden Sie im jeweiligen Indikator.

Pulsmesser für die Wirtschaft | Vergleichstool

Menü Aktuell im Fokus

Dashboard deutschland

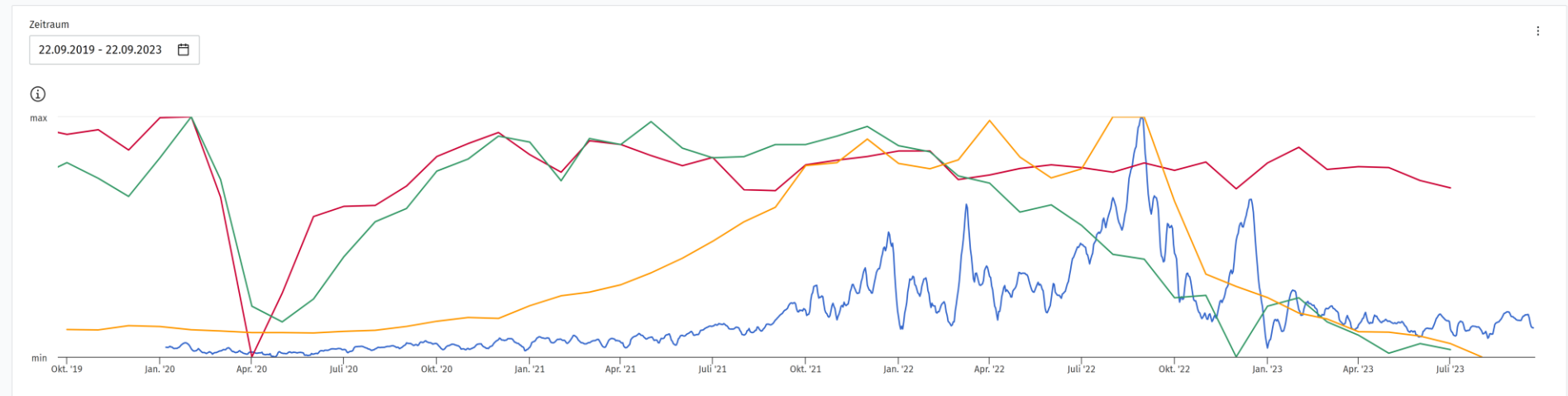
Suche Profil

Pulsmesser Wirtschaft

- Anwendungsbeispiele
 - Gesamtwirtschaftliche Entwicklung
 - Auswirkungen der Energiekrise
 - Konsumententwicklung privater Haushalte
- Tägliche Indikatoren
- Wöchentliche Indikatoren
- Monatliche Indikatoren
- Vierteljährliche Indikatoren
- Alles abwählen

Startseite / Pulsmesser Wirtschaft / Vergleichstool

Vergleichstool



- Strompreis Indikator anzeigen
 - 7-Tage-Durchschnitt
- Produktion im Produzierenden Gewerbe [Daten der amtlichen Statistik](#) Indikator anzeigen
 - Produzierendes Gewerbe
 - Energieintensive Industriezweige
 - Energieversorgung
- Energiepreisveränderung Indikator anzeigen
 - Erzeugerpreis Erdgas (bei Abgabe an die Industrie)

Die Quellenangaben zu den einzelnen Datensätzen finden Sie im jeweiligen Indikator.

EXSTAT, Dashboard und Pulsmesser: Way forward

- » Eigene Rubrik EXSTAT neben der amtlichen Statistik bleibt bestehen
- » Dashboard wird regelmäßig aktualisiert und die Inhalte gepflegt
- » Pulsmesser läuft weiter, Technologietransfer des Vergleichstools angedacht
- » EXSTAT + Pulsmesser > Möglichkeit, auf aktuelle Fragen/Krisen zu reagieren
- » Feedback von Datenjournalist*innen immer erwünscht
- » Vorschläge für neue Inhalte werden gerne geprüft und ggf. realisiert
- » **Last, not least: Auch amtliche Statistik wird schneller (z.B. Projekt „Konjunkturstatistik nach 15 Tagen“), um Nutzer*innen aktuelle und qualitativ hochwertige Daten bereitzustellen!**

Kontakt

Statistisches Bundesamt
Postanschrift
65180 Wiesbaden

<https://www.destatis.de>

<https://www.destatis.de/exstat>

<https://www.dashboard-deutschland.de>

Stefan Hauf

Leiter Nationaleinkommen,
Sektorkonten, Erwerbstätigkeit

Stefan.Hauf@destatis.de
Telefon +49 611 75 2997

